



Sfinansowano ze środków
Narodowego Funduszu
Ochrony Środowiska
i Gospodarki Wodnej



Projekt „Przyroda łagodzi zmiany klimatu-program aktywnej edukacji o wpływie zmian klimatu na bioróżnorodność i otoczenie człowieka” finansowany ze Środków Narodowego Funduszu i Gospodarki Wodnej.

Szkoła Podstawowa nr 9 w Legnicy



Zanieczyszczenia Atmosfery







SMOG

To zanieczyszczone powietrze zawierające duże stężenia pyłów i toksycznych gazów, których źródłem jest głównie motoryzacja i przemysł.



SMOG NAD WARSZAWĄ









W 1952 ROKU WIELKI SMOG W LONDYNIE DOPROWADZIŁ DO ŚMIERCI 12 TYS. OSÓB



68 LAT TEMU LONDYŃCZYCY PRZEKONALI SIĘ, ŻE POWIETRZE MOŻE BYĆ ZABÓJCZE. NA KILKA DNI MIASTO ZOSTAŁO SPARALIŻOWANE, A SZPITALA ZAPEŁNIŁY SIĘ NIEMOGĄCYMI ZŁAPAĆ TCHU LUDŹMI.

4 grudnia 1952 r. nad Londynem świeciło słońce. Pogoda poprawiła się po kilku dniach intensywnych opadów śniegu, jednak wciąż było bardzo zimno, jak na brytyjskie warunki. Zmarznięci Londyńczycy próbowali ogrzać mieszkania wszelkimi sposobami. Zużycie węgla wzrosło kilkakrotnie. Jednocześnie pełną parą pracowały fabryki, a przede wszystkim węglowe. Na ulicach tłoczyły się tysiące samochodów.....







(Photo by Peppercote/Getty Images)



POCZĄTKOWO MIESZKAŃCY BRYTYJSKIEJ STOLICY, PRYZWYCZAJENI DO MGIEŁ, BAGATELIZOWALI PROBLEM. WKRÓTCE OKAZAŁO SIĘ, ŻE ZNALEŻLI SIĘ W ŚMIERTELNEJ PUŁAPCE. MIASTO ZACZĘŁO SIĘ DUSIĆ. ALE TO NIE BYŁ KONIEC TEGO DRAMATU....

Ludzie ginęli nie tylko z powodu braku tlenu, ale i choćby w wyniku wypadków, do których doprowadziła fatalna widoczność. Tylko w czasie pięciu dni, kiedy smog unosił się nad stolicą Wielkiej Brytanii, zmarło około czterech tysięcy osób. Głównie najmłodszy oraz ci w najbardziej podeszłym wieku. Szpitale pękały w szwach.

Zmiana pogody rozproszyła śmiertelny smog. Ale w kolejnych tygodniach mieszkańcy stolicy Wielkiej Brytanii umierali dalej. Łączna liczba ofiar, którą dziś się podaje, wynosi około 12 tysięcy osób.

Substancją, która w grudniu 1952 roku zabijała londyńczyków, był kwas siarkowy. Powstał z dwutlenku siarki, produktu ubocznego spalania węgla, który w tamtych czasach, nie był najlepszej jakości. Sytuację pogorszyła obecność mgły. Dopóki spowijała miasto, w jej kroplach rozpuszczał się kwas, ale gdy zaczęła się rozpraszać, stężenie trującej substancji zaczęło gwałtownie wzrastać.

**PRZEZ PIĘĆ DNI, KIEDY SMOG DUSIŁ MIESZKAŃCÓW
BRYTYJSKIEJ STOLICY, KAŻDEGO DNIA DO ATMOSFERY
TRAFIAŁY M.IN. DWA TYSIĄCE TON DWUTLENKU
WĘGLA, 140 TON KWASU SOLNEGO, 14 TON ZWIĄZKÓW
FLUORU ORAZ 370 TON DWUTLENKU SIARKI.**



LONDYJSKI SMOG DOKUCZA NAWET LATEM



EFEKTY ZDROWOTNE

**Każdego dnia w Polsce
175 osób umiera
z powodu smogu**

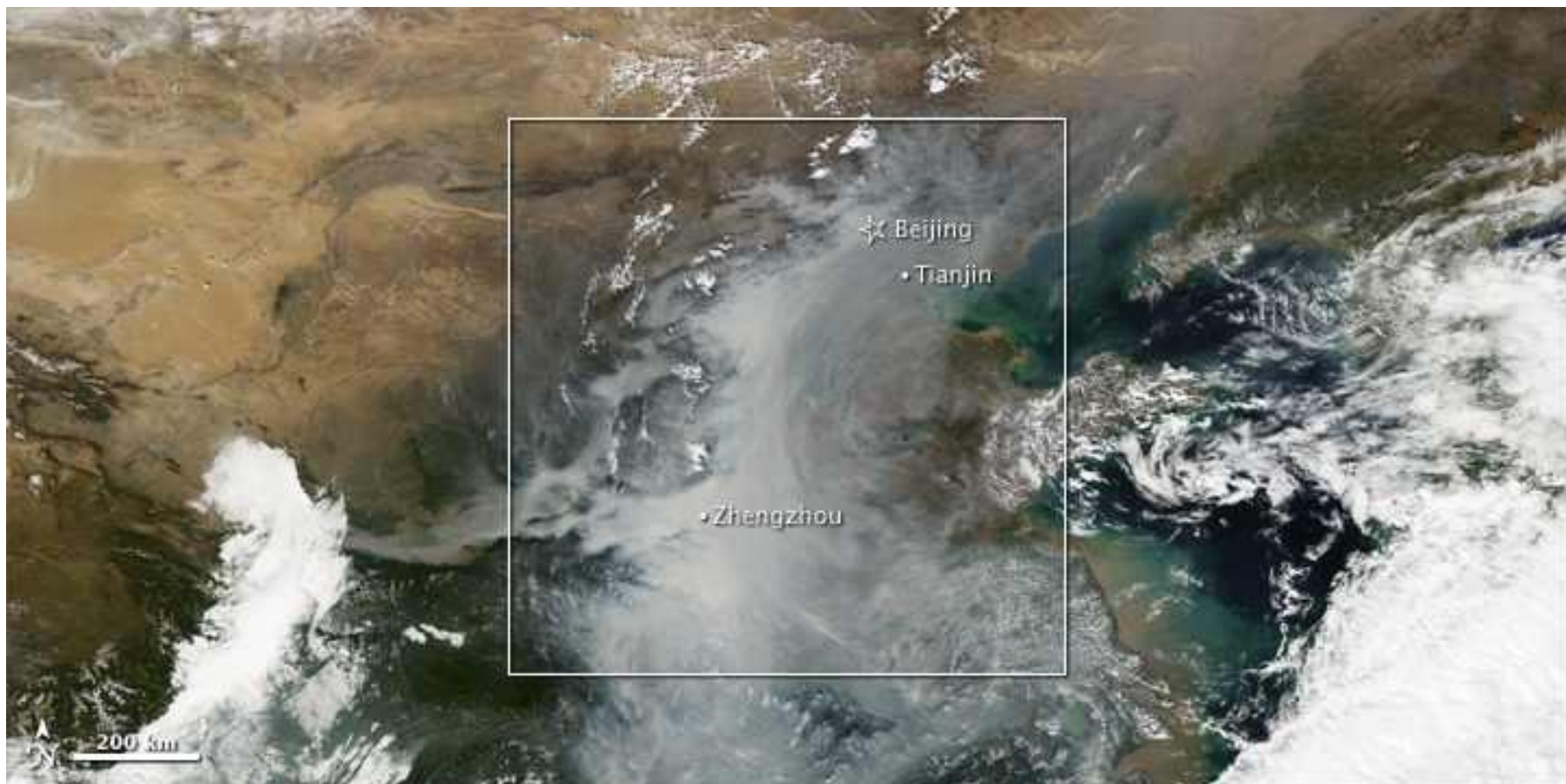
**POLSKIE POWIETRZE
KAŻDEGO ROKU ZABIJA**

4 5 0 0 0

OSÓB



SMOG NAD CHINAMI I PAKISTANEM JEST TAK WIELKI, ŻE WIDAĆ GO Z KOSMOSU





**PRACA UCZNIÓW SP 9 POD KIERUNKIEM
A. KURTASZ**